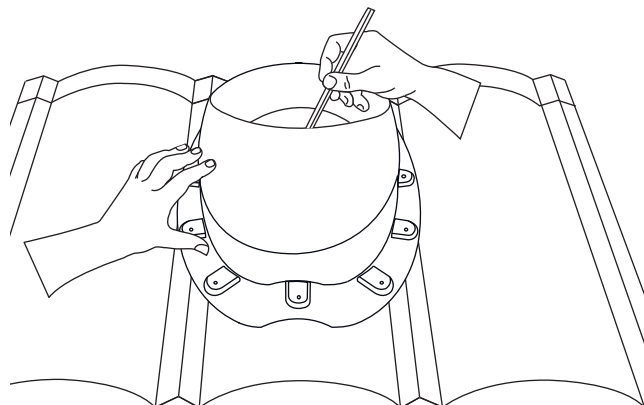


Инструкция по монтажу основания вентиляционных труб KROVENT Base-VT Wave125/150

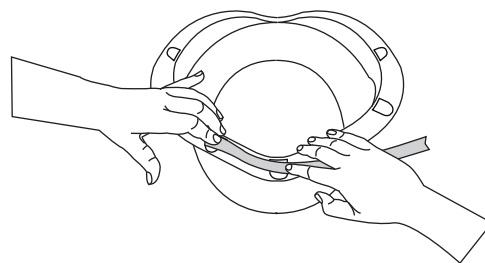
1

Прислоните проходной элемент к металлочерепице и очертите контур маркером изнутри.



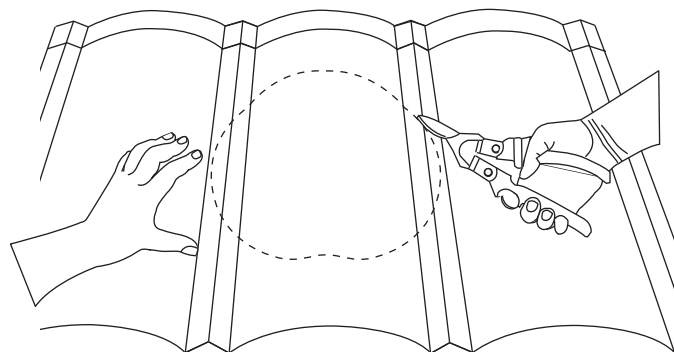
2

Аккуратно, начиная с нижней части вентиля, приклейте уплотнитель, снимая защитную пленку.



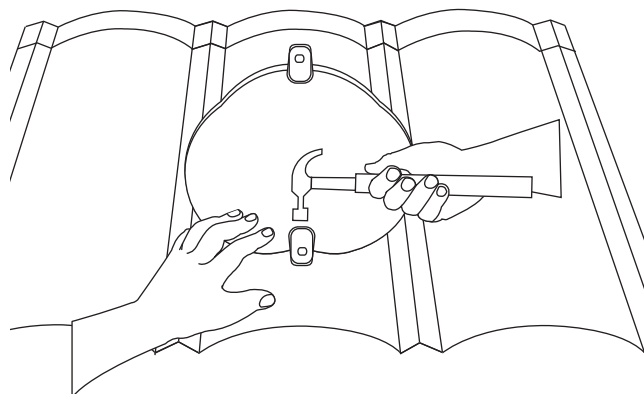
3

Вырежьте строго по контуру отверстие в металлочерепице лобзиком либо ножницами.



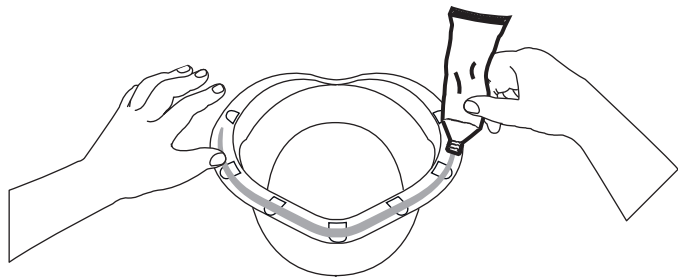
4

Насадите молотком клипсы на металлочерепицу в верхней и нижней частях крепежа проходного элемента так, чтобы саморезы прошли сквозь клипсы.



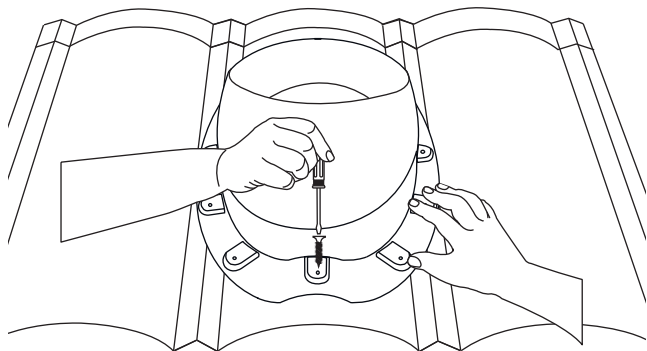
5

Нанести силиконовый герметик на резиновый уплотнитель по всей длине.



6

Установите проходной элемент и закрепите саморезами верхний край и нижний края через клипсы.

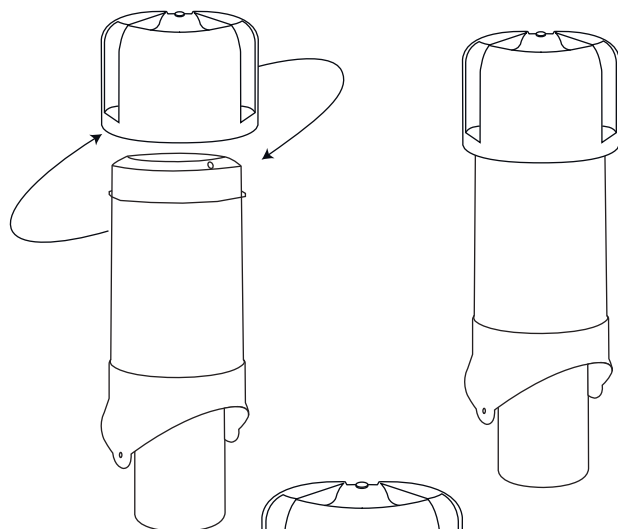


7

Закрепите саморезами все оставшиеся отверстия, если профиль имеет сильное отклонение от базового профиля, используйте дополнительные клипсы до плотного прижатия проходного элемента к металлочерепице.

8

Установите кровельный колпак НирСар 270 на изолированную трубу Pipe-VT 125is или Pipe-VT 150is. Поверните колпак по часовой стрелке до щелчка, до полного прилегания к трубе.



9

Установите трубу с колпаком в проходной элемент и выставите трубу в вертикальное положение по уровню земли, который находится на копаке. Закрепите трубу 6-ю кровельными саморезами в специальные отверстия к проходному элементу.

